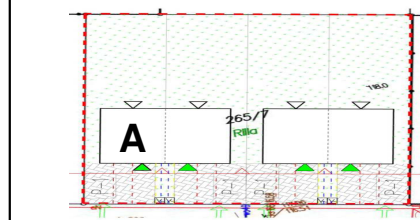
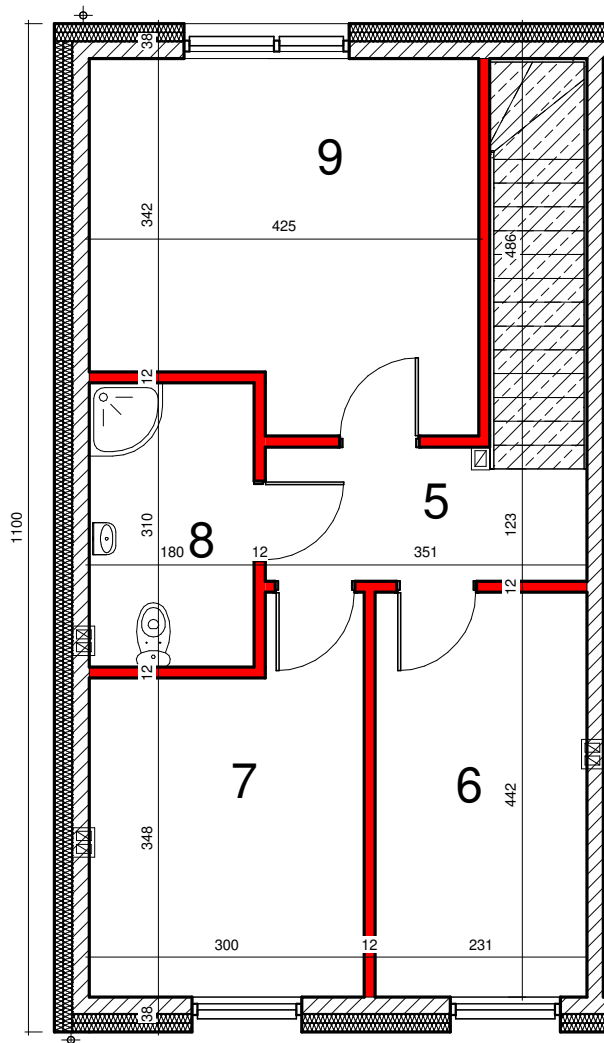




Osiedle Słoneczne III

PRZASNYSZ UL. AZALIOWA

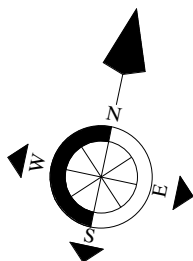




284,90
pow. działki m²

158,90
pow. ogródka m²

102,37
pow. budynku m²

A
budynek



 ściana zewnętrzna/wewnętrzna konstrukcyjna
 ściana działowa możliwa do demontażu

PIĘTRO

Liczba	Nazwa	Powierzchnia	Poziom
5	Komunikacja	9.64 m ²	4. PIĘTRO
6	Pokój	10.31 m ²	4. PIĘTRO
7	Pokój	11.56 m ²	4. PIĘTRO
8	Łazienka	5.58 m ²	4. PIĘTRO
9	Pokój	16.17 m ²	4. PIĘTRO
4. PIĘTRO: 5		53.25 m ²	

UWAGA: Wymiary pomieszczeń podane w stanie surowym Niniejsza karta katalogowa została opracowana na podstawie projektu budowlanego. Przedstawione wyposażenie mieszkania i stolarka drzwiowa wewnętrzna stanowi rozwiązanie poglądowe i nie jest przedmiotem umowy.

Ostateczny pomiar powierzchni Lokalu mieszkalnego zostanie dokonany po jego wybudowaniu, w sposób zgodny z obowiązującymi przepisami prawa, przy zastosowaniu normy PN-ISO 9836:2022-07 „Właściwości użytkowe w budownictwie - Określanie i obliczanie wskaźników powierzchniowych i kubaturowych” i opisanymi poniżej zasadami: a) powierzchnia użytkowa Lokalu mieszkalnego jest obliczana w metrach kwadratowych z dokładnością do dwóch miejsc po przecinku (to jest z dokładnością do 0,01 m²); b) pomiar powierzchni wykonuje się na poziomie podłogi kondygnacji, w świetle wykończonych przegród budowlanych wewnętrznych lub zewnętrznych (czyli razem z tynkami i okładzinami); c) do powierzchni użytkowej Lokalu mieszkalnego nie są wliczane powierzchnie otworów na drzwi i okna oraz nisze w elementach zamykających; d) do powierzchni użytkowej Lokalu mieszkalnego nie są wliczane powierzchnie znajdujące się pod elementy nadającymi się do demontażu, to jest ścianki działowe.